



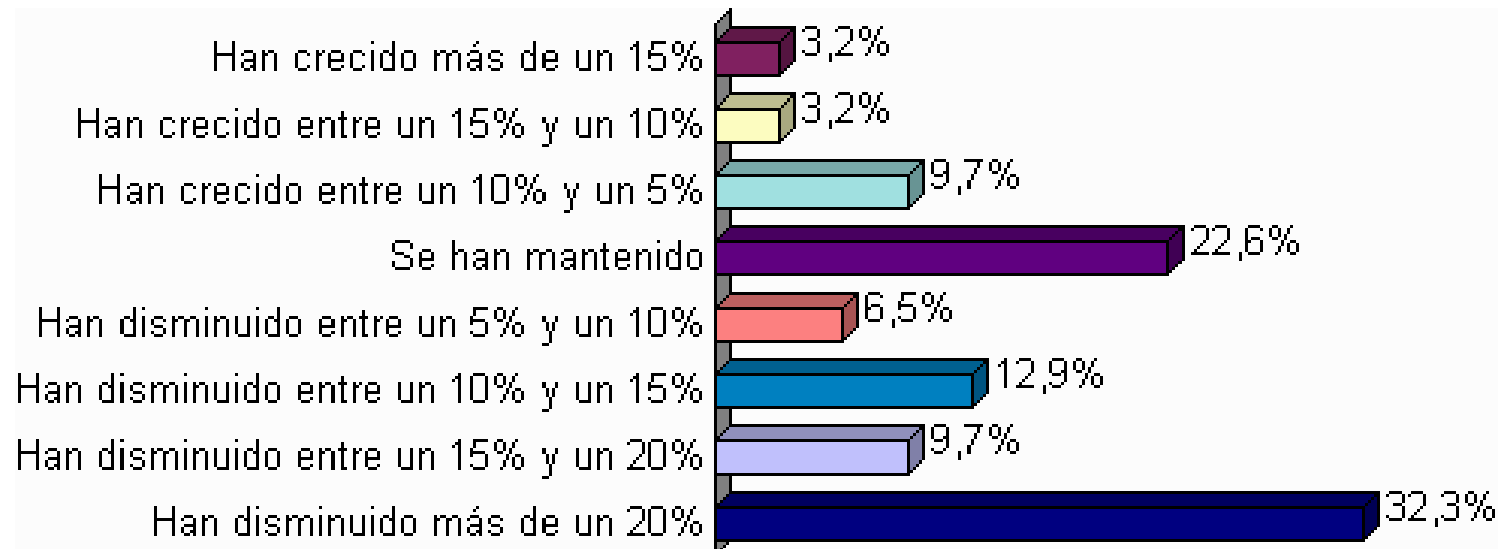
Flash Tendencias 2009

Una encuesta sobre los viajes corporativos

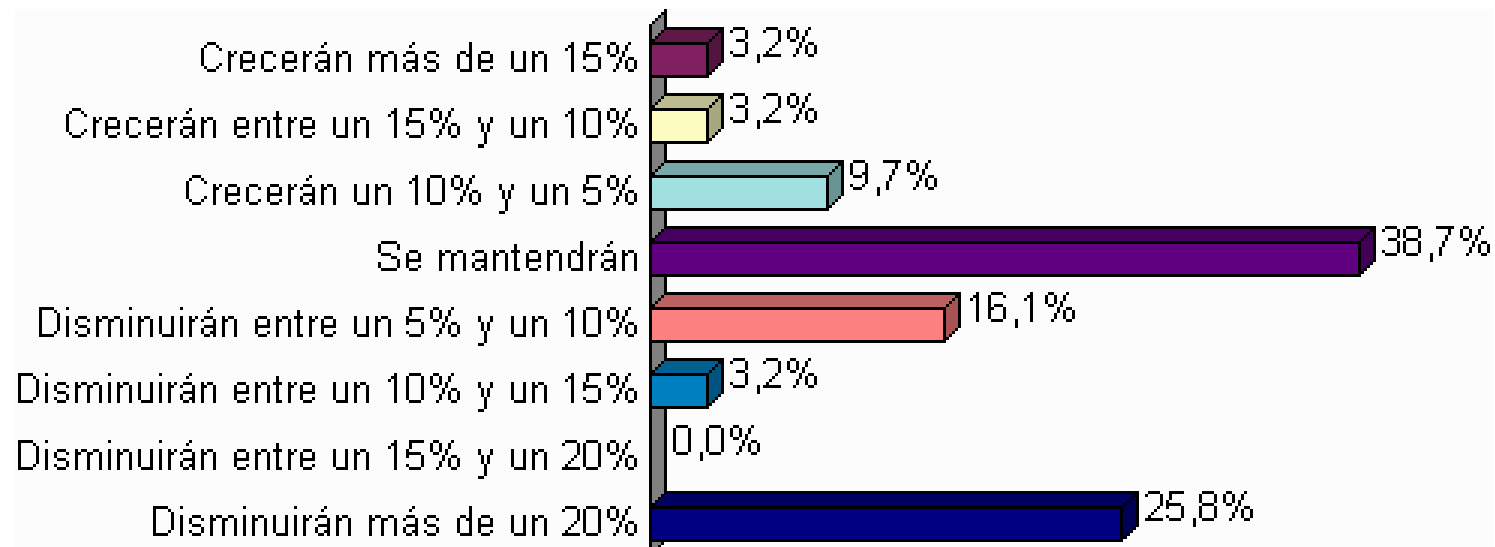
Impacto de la actual coyuntura económica en los viajes de empresa 2009

- Con el objetivo de tener una idea exacta de la evolución de los viajes de empresa en nuestro mercado, el pasado 20 de agosto lanzamos una encuesta entre los travel managers de nuestras principales empresas cliente para conocer el impacto de la actual coyuntura económica en los viajes de empresa.
- A continuación le presentamos los resultados obtenidos en dicho estudio.

Considera que los gastos de viajes de negocios en su empresa en el primer semestre del 2009:

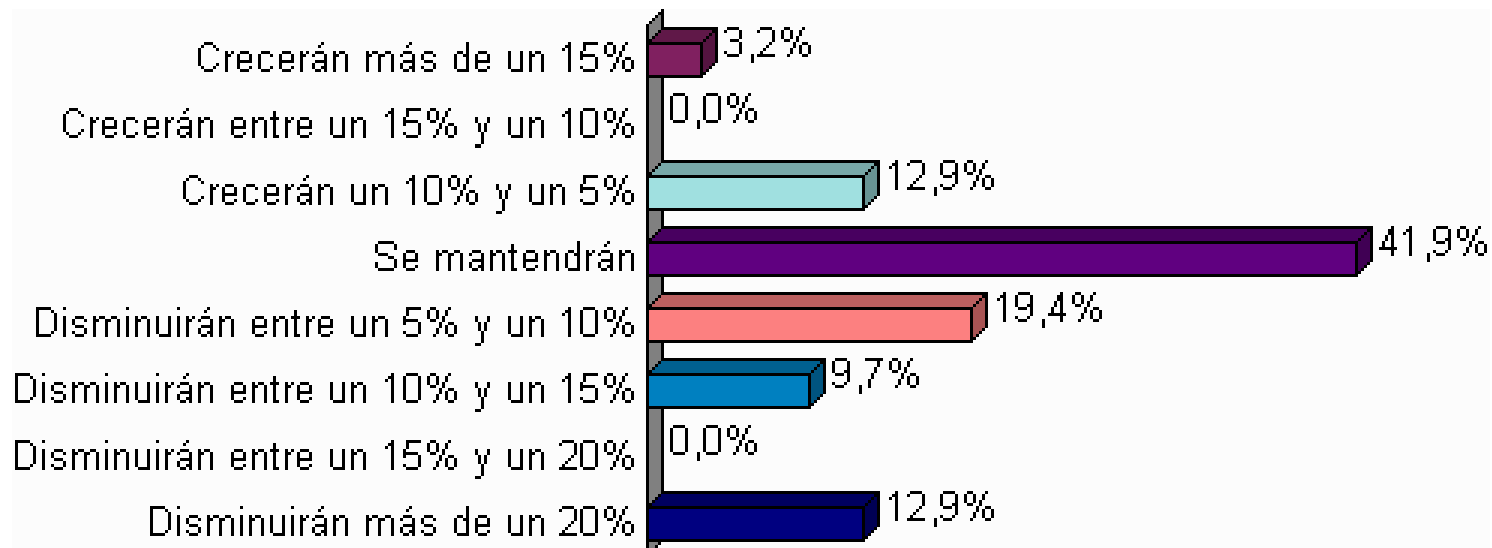


Considera que los gastos de viajes de negocios en su empresa a finales de 2009:



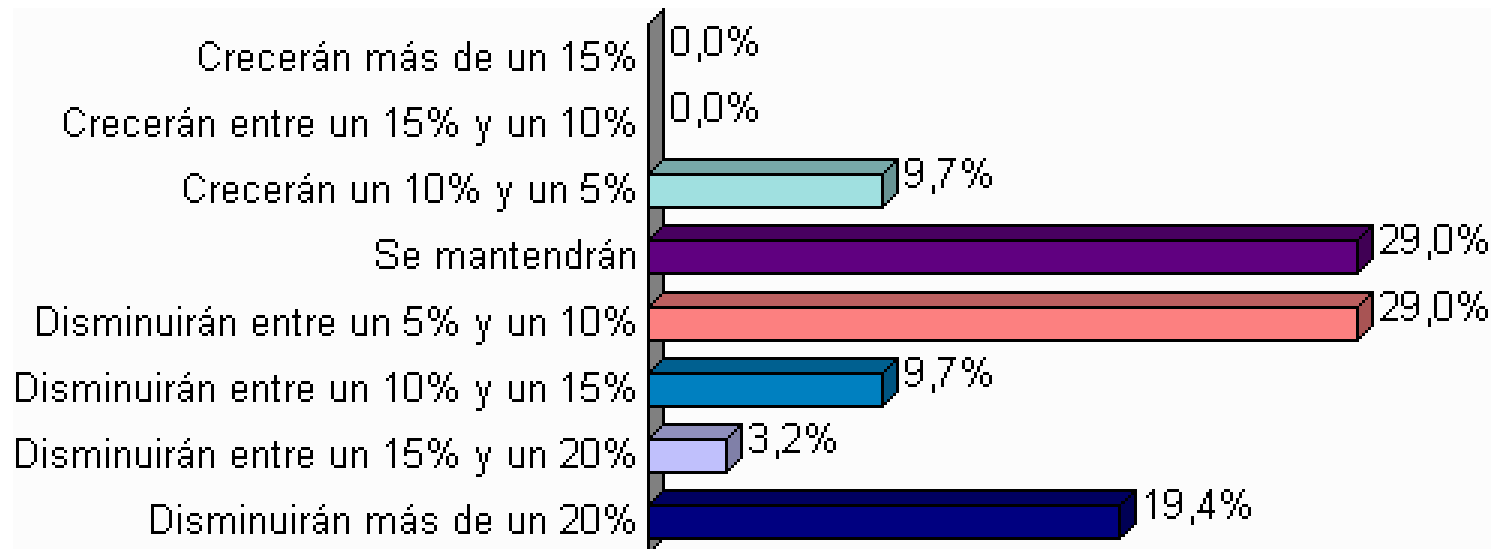
¿Cuáles son los destinos donde espera mayor disminución o mayor crecimiento en 2009?

■ Nacional:



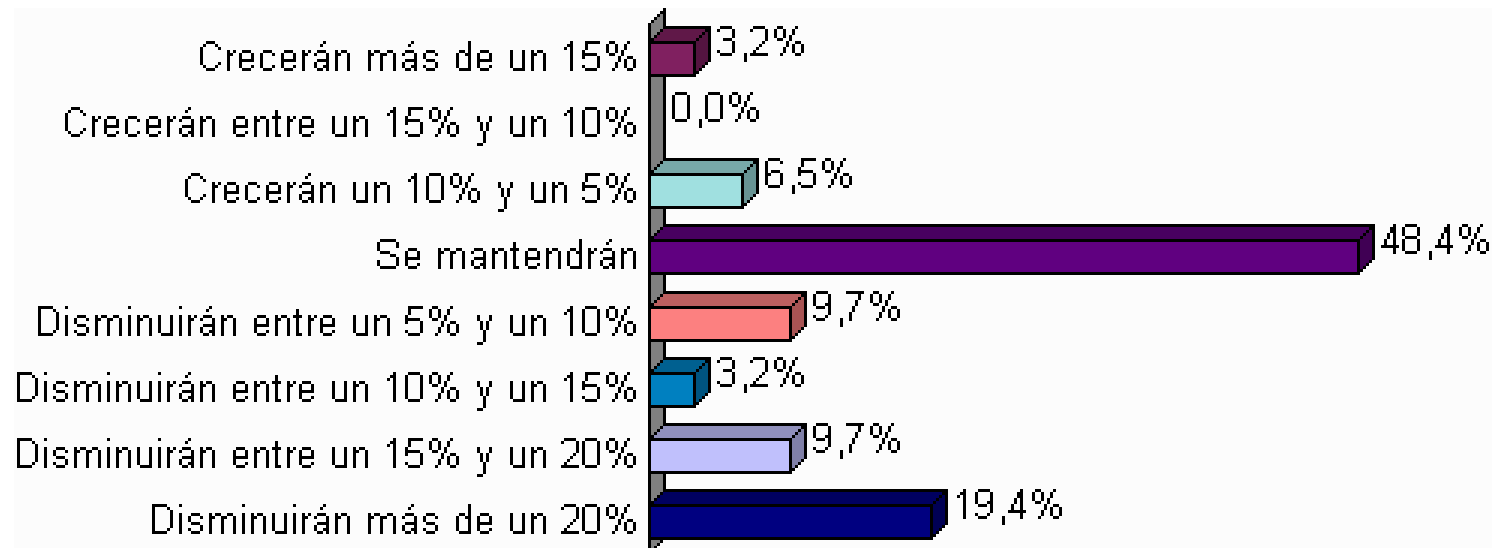
¿Cuáles son los destinos donde espera mayor disminución o mayor crecimiento en 2009?

■ Europa/ Oriente Medio/ África



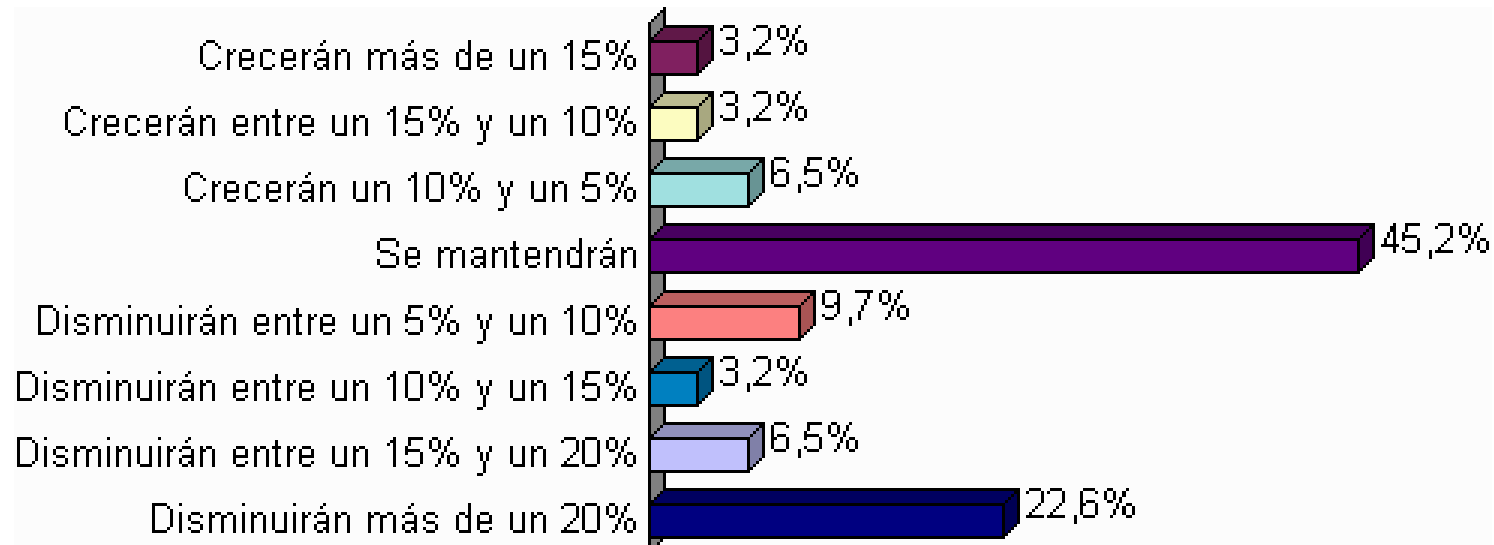
¿Cuáles son los destinos donde espera mayor disminución o mayor crecimiento en 2009?

■ Latinoamérica



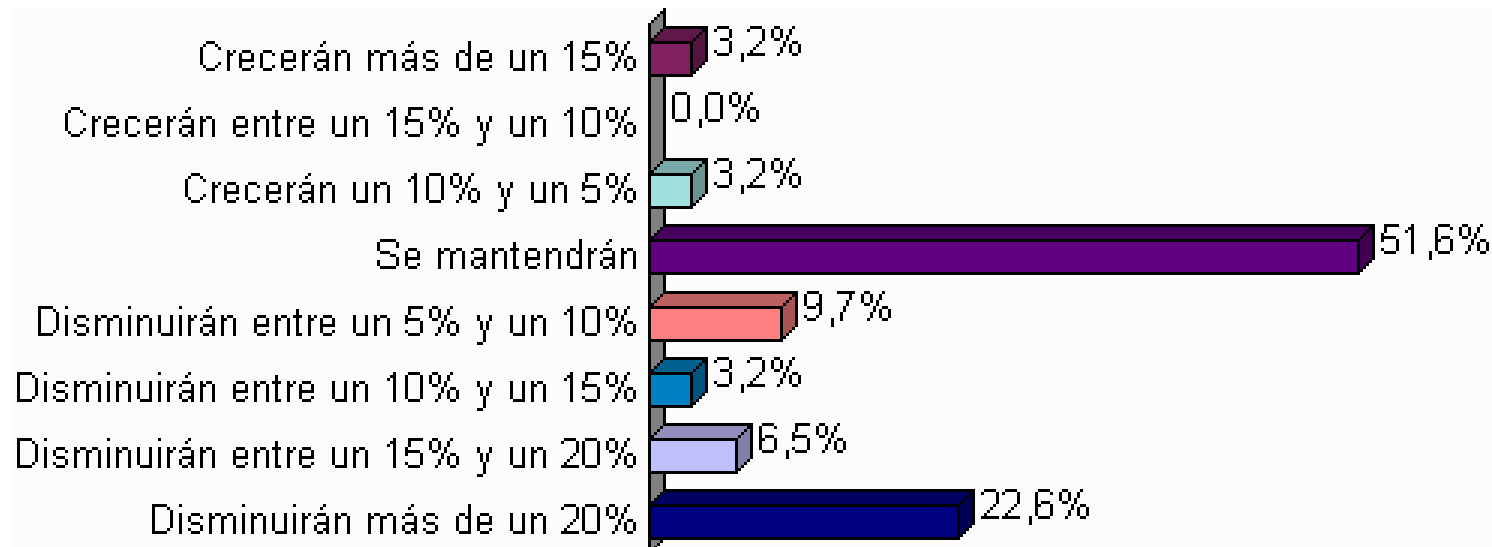
¿Cuáles son los destinos donde espera mayor disminución o mayor crecimiento en 2009?

■ América del Norte

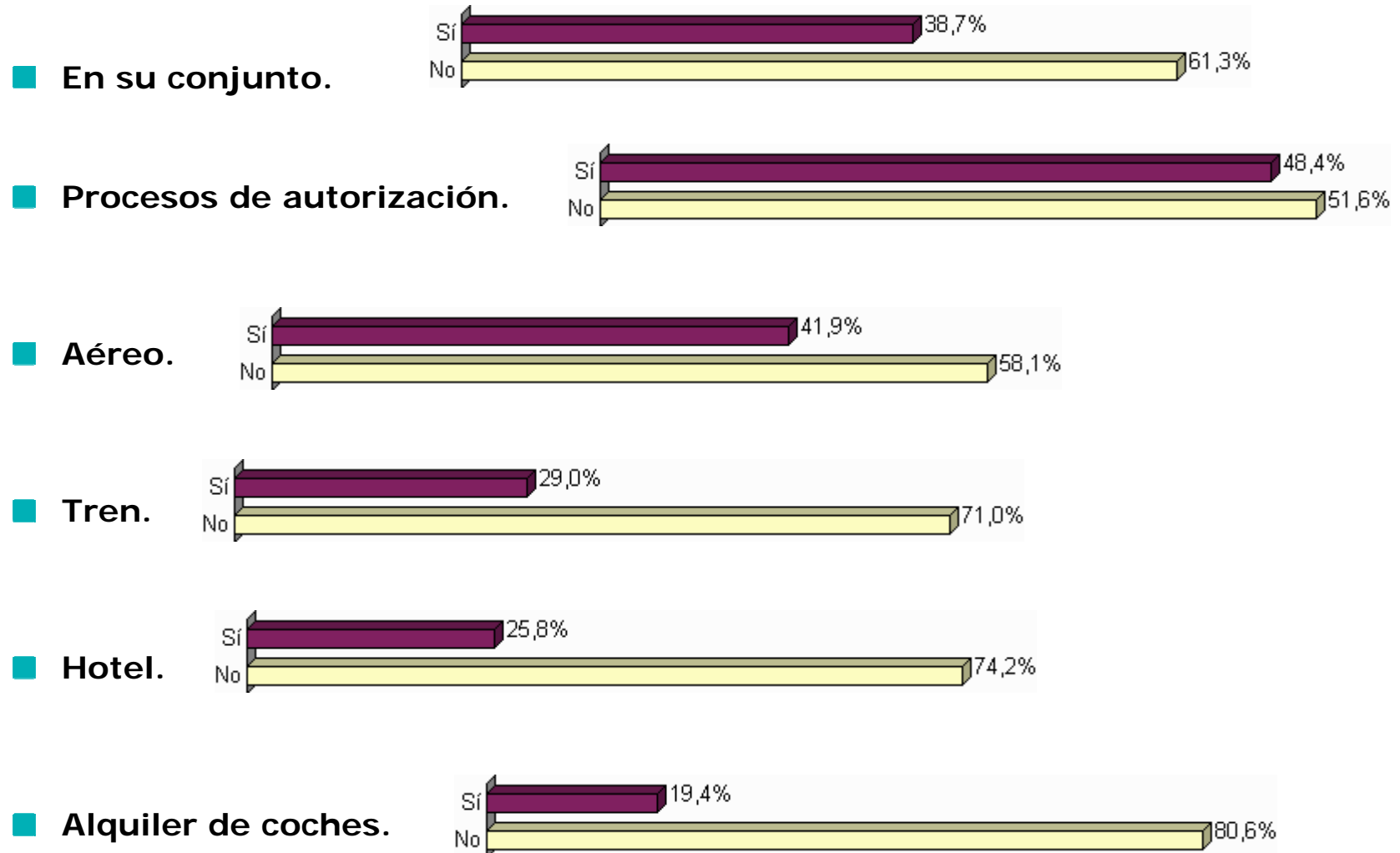


¿Cuáles son los destinos donde espera mayor disminución o mayor crecimiento en 2009?

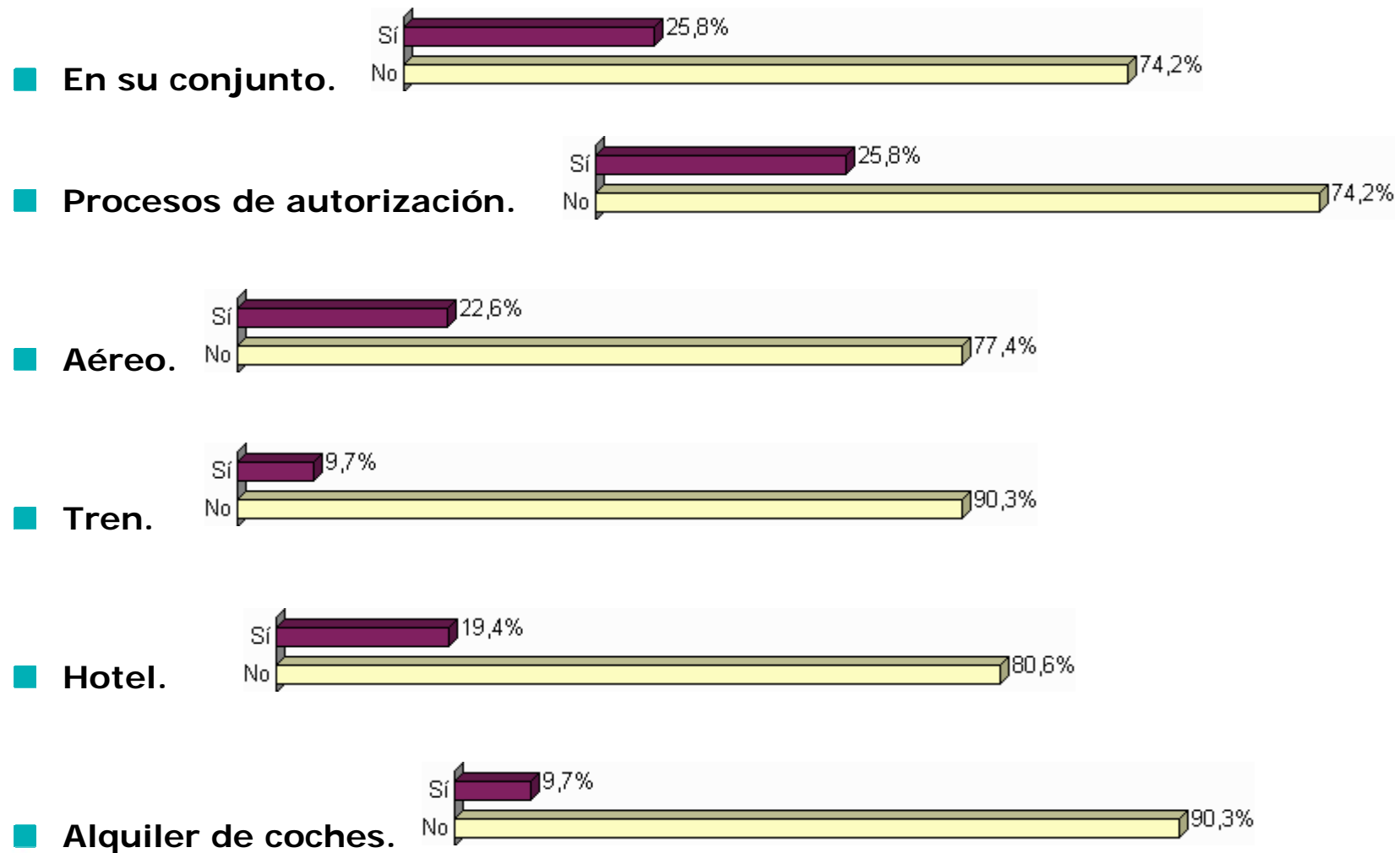
■ Asia Pacífico



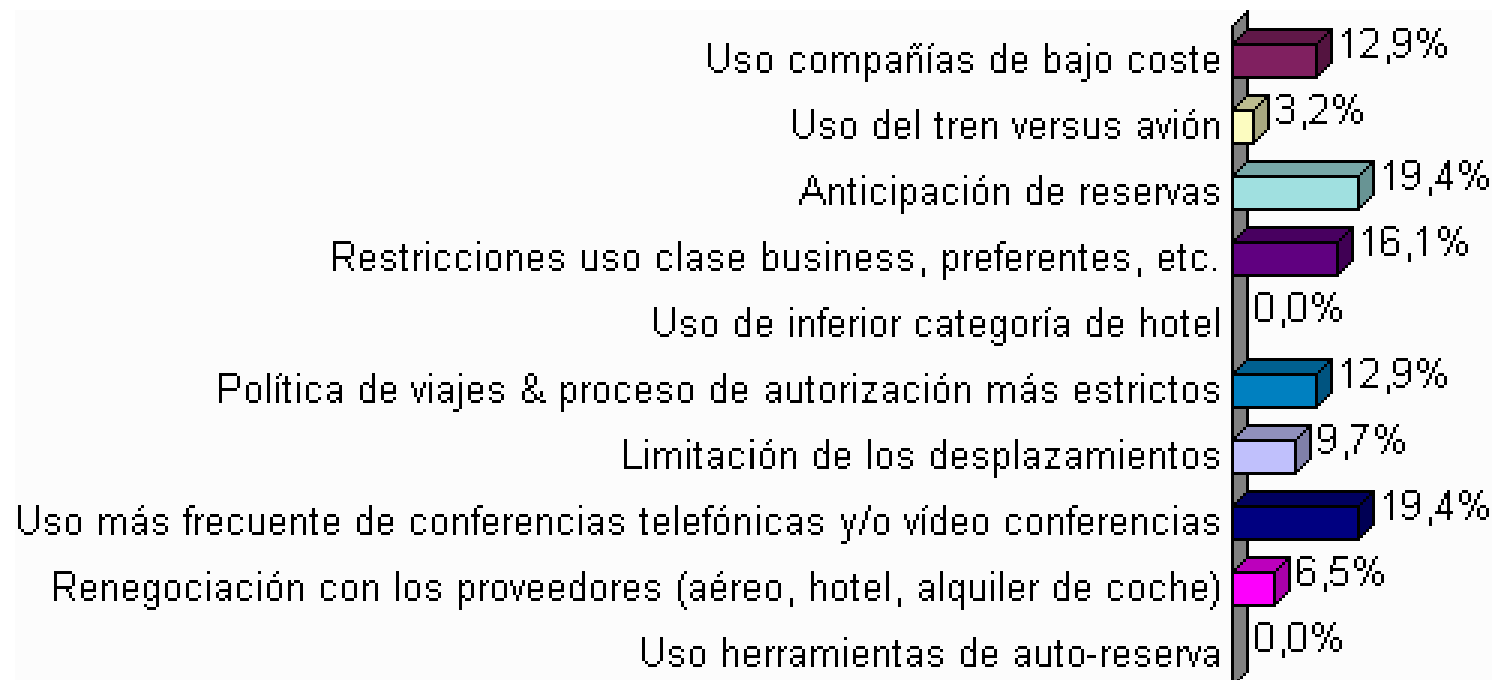
¿Ha cambiado su política de viajes en el primer semestre de 2009?



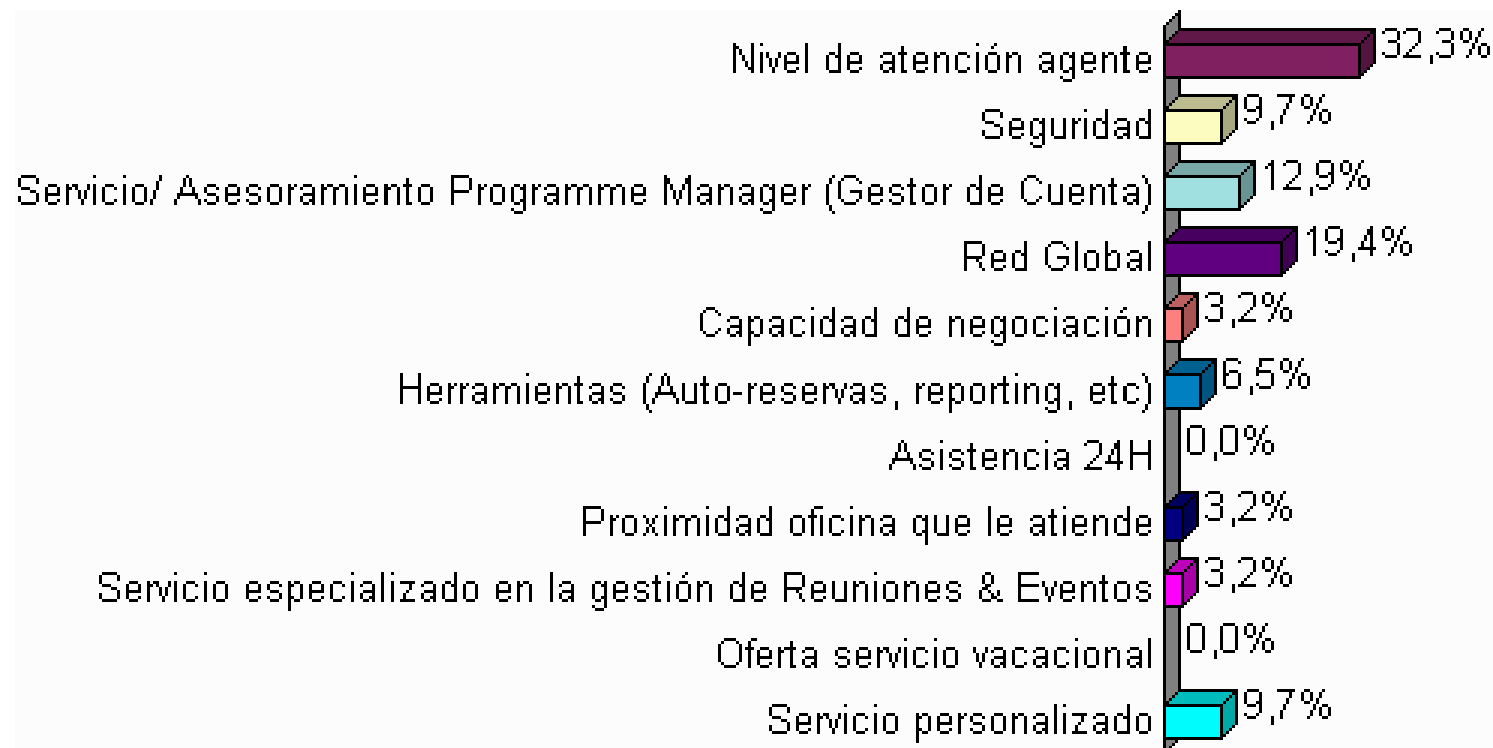
¿Piensa cambiar su política de viaje en los próximos 6 meses?



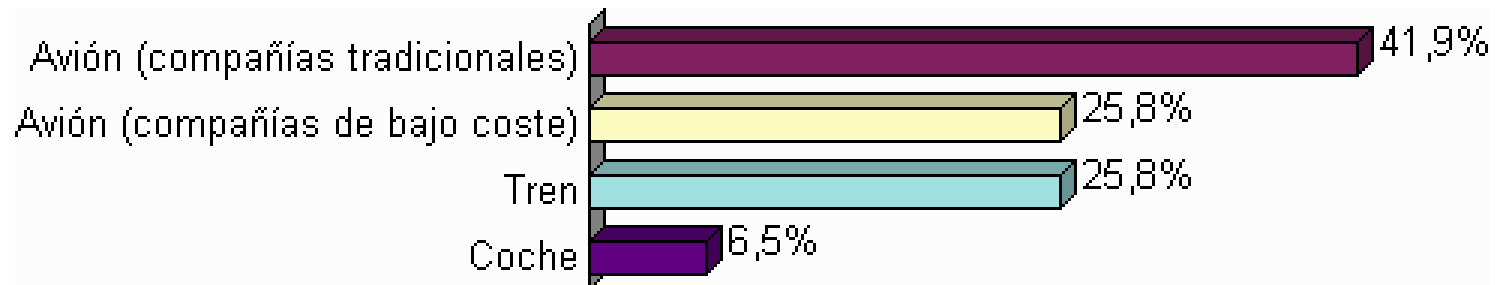
¿Cuáles son los criterios más importantes a la hora de reducir los gastos de viajes de su empresa a su juicio?



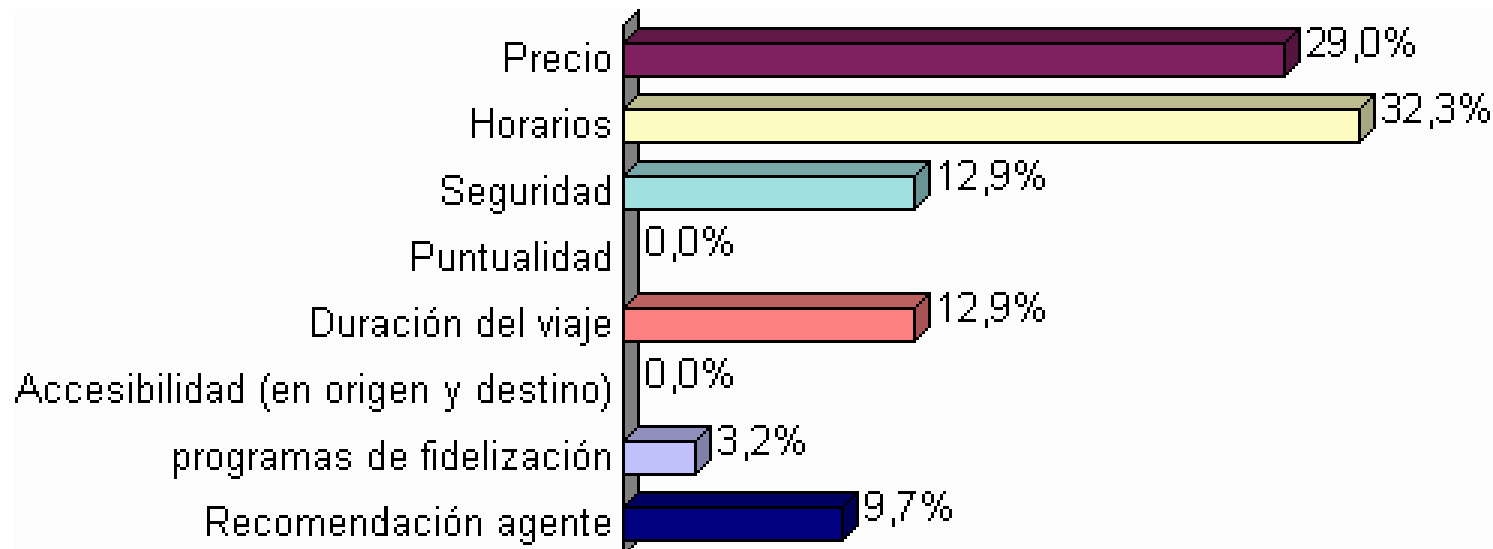
¿Cuáles son los criterios más valorados, por su empresa, a la hora de seleccionar su agencia de viajes?



¿Qué modo de transporte está privilegiando su empresa en 2009 para los desplazamientos domésticos?



Para elegir el modo y/o proveedor de transporte, ¿qué criterio siguen los viajeros de su empresa?



¿Recomendaría Carlson Wagonlit Travel a una empresa?



